

志望校を母校に！

一ヶ月でビッグになる!

夏合宿

IB 夏合宿

8月18～20日

中3対象

夏期講習との
連動型カリキュラムで
徹底サポート!

大量演習で
解答スピードUP!

みんな、
合格しますように。

総勉強時間24時間!

受験への意識改革!

競争心や周りからの刺激!

IB早稲田の室長による徹底指導!
受験のプロが入試に勝てるヒケツを教えます!

安全快適シティホテル!

静かで落ち着いた
環境で集中勉強!

IB夏合宿 2016

日程 8月18～20日

場所 桐生グランドホテル
(群馬県桐生市)

定員 35名

参加費 43,200円
(保険料。税込み)

申込締切 7月15日(金)



2016年 IB夏合宿 参加申込書

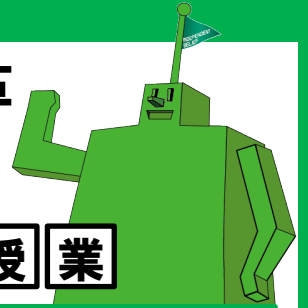
ふりがな		男・女	学年	中3	内部生・外部生	校
参加者氏名						
住所		TEL	()	生年月日	年	月 日生
緊急連絡先(保護者携帯)	-	-	常備薬・アレルギー	無・有()		
メールアドレス	@	備考				

2016年IB夏合宿に申し込みます。

年 月 日 保護者署名

(印)

基礎学力強化×競争心×意識改革 夏を制する者が受験を制す！



5科マッチ

5教科基礎固め！ ライバルと競うタイムトライアル！

夏までに最低限身に付けておかなければならない基本事項を、一問一答形式で確認します。限られた時間内で、すばやく正確に解答する集中力と確かな基礎学力が身に付きます。

時間やライバルとの競争は、良い刺激になり、どのお子様も例外なく、真剣に取り組んでいます。

- 計算マッチ(数学)
- 漢字マッチ(国語)
- 英単語マッチ(英語)
- 理科マッチ(理科)
- 地歴マッチ(社会)



集団授業

集団授業のプロによる 「入試実践編」特別授業

基礎を確認した後は、苦手な人が多い入試頻出事項を特別講義。より発展的な内容を扱い、応用力を磨きます。教鞭を執るのは、IBグループが誇る5教科指導のプロ、山本教務主任。確かな分析力と指導力で、問題に対する心構えや、入試に役立つテクニックも伝授します。

- 国語集団授業
- 理科集団授業
- 社会集団授業



自習 & 個別指導

IB早稲田 & IBリーダーズの 室長たちによる個別指導

授業やテストを受けて「わかった」ものを、しっかり復習して、「できる」に変えよう。「5科マッチ」や「集団授業」の復習と、あらかじめヒアリング・分析した弱点を克服するための個別課題に取り組みます。

わからないところは、ひとりひとり、個別指導のプロ達が丁寧に指導します。

- 5科マッチ復習
- 集団授業復習
- 個別弱点克服課題
- 自習・質問対応



特別プログラム

モチベーションを高め、 やる気を鼓舞するシステム！

合計24時間、がっつり勉強に取り組む夏合宿ですが、ただやらせるだけでなく、やる気にさせる仕掛けを、至るところにご用意しています。

最終日の閉会式では、3日間の学習成績が発表され、上位者を表彰します。

- 表彰式
- 個別成績表
- 合宿グッズ
- ミニ理科実験
- BBQ



(裏面) 2016年 IB夏合宿 参加申込書

※注意

- IB夏合宿は、高校受験を控えた中学3年生を対象とする学力強化合宿ですが、気を引き締め直したい中高一貫校生も参加可能です。
- IB夏合宿中に撮影した写真を、ホームページやチラシ等に掲載することがあります。
- ご記入いただいたメールアドレスは、出発・到着時の連絡に使用させていただきます。
- 定員になり次第締め切らせていただきます。
- 内容は変更になる場合がございます。

IBユーカリが丘支部

☎ 043-463-3030 (月～土 14:00～20:00)

📠 043-497-2199 ✉ ib-kyomu@ib-group.jp (24H) <http://www.ib-waseda.jp/>